

海逸豪園 Laguna Verde

簡樸法式情調

清雅的空間設計觸動人心，予人平靜心靈的色調及線條構圖，舒緩身心疲累。鍾情法國的藝術與文化氣質，卻不想被那股華麗的氛圍籠罩，歐陸居室設計不斷地演變及重新定位。以灰與白的色調作引子，讓人聯想身處歐洲的錯覺，再配合香檳金色的門框、門把或吊燈的點綴，簡樸的法式居室布置呈現眼前。

1067
平方呎
Sq Ft

2
房間
Room

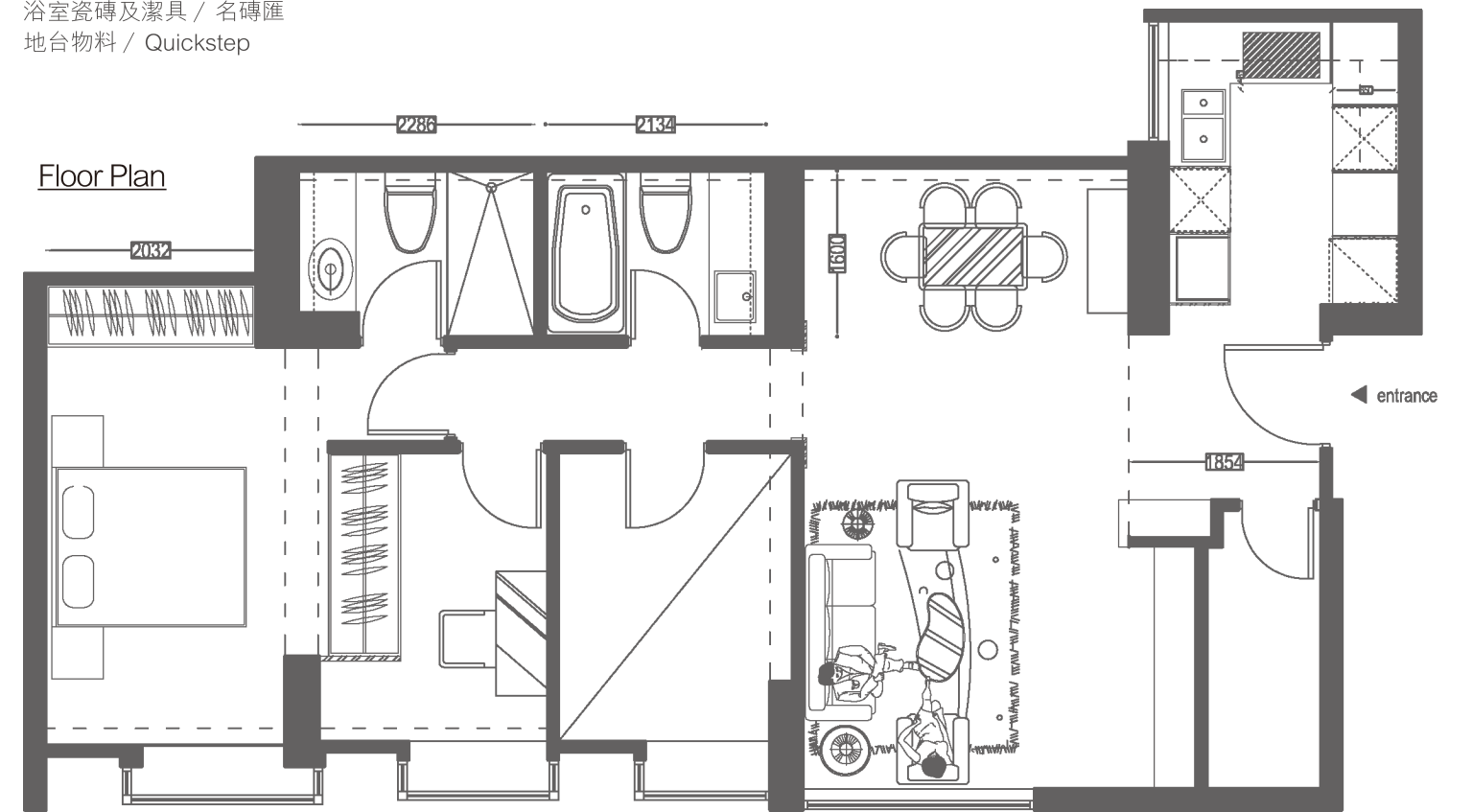
4
居住人數
Person





Furniture + Materials:

儲物櫃、電視櫃 / Boss Design Ltd.
 廚櫃 / Boss Design Ltd.
 浴室瓷磚及潔具 / 名磚匯
 地台物料 / Quickstep



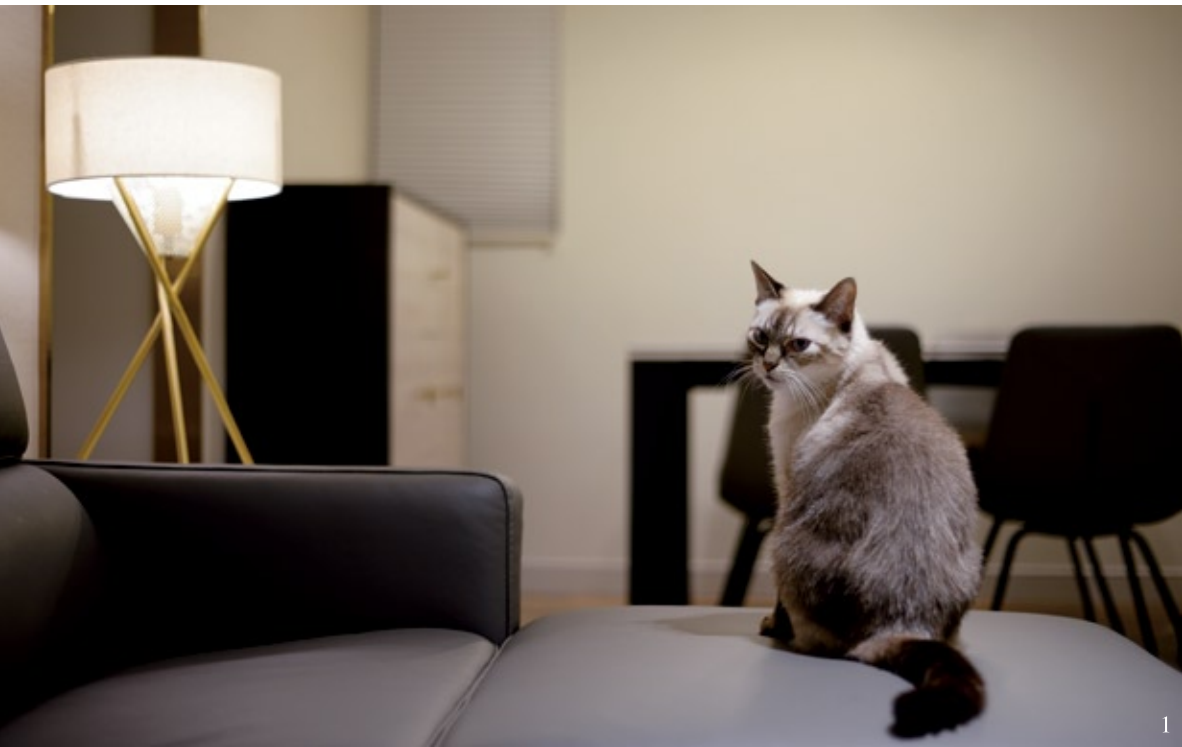
1+2/ 為空間貫注法式情調，這組柱形鞋櫃的櫃門闊度達3呎，內置全身鏡子，讓住客可在此整理儀容。
 3/ 電視櫃背牆髹上灰色油漆，與大門的灰調稍有不同，營造灰色平面的層次美感。
 4/ 與飯廳布置互相呼應，石檯面配金色燈座，同出一轍，互奏清簡的法式情調。



年輕夫婦的居室布置清簡，瞭解個人的品味追求，由簡單的色澤拼湊構圖利落的木線點綴，色澤與圖案之間抓緊粉飾重點。設計師 Daniel Wong 洞悉屋主的要求，為這所4房居室貫注無限的法式情調。寬敞的客飯廳設計清雅，閒時甚少下廚的夫婦，推倒廚牆，空間連貫廳區，頓成規劃的指定動作之一。拆掉毗連玄關走廊的牆壁，與通道連合，有助擴闊動線，即使旁側闊度達3呎的鞋櫃櫃門打開，並無礙整體的空間感。

恰到好處的金調

客飯廳分隔清晰，地面鋪設淺啡木紋的纖維地板，氛圍暖烘，廚房端則鋪設石紋色調的地磚，易於打理之餘，更將兩區重新分隔，空間連合，用途分隔。設計師為屋主居室塑造的簡約法式風格，以香檳金色的建材作主角，那分游走於橙與金的華麗，以低調的方式示人。通往房間的門框裝置香檳金鋼的門框，帶領住客走進另一區域。燈飾照亮全屋，飾面的點綴也是氛



1



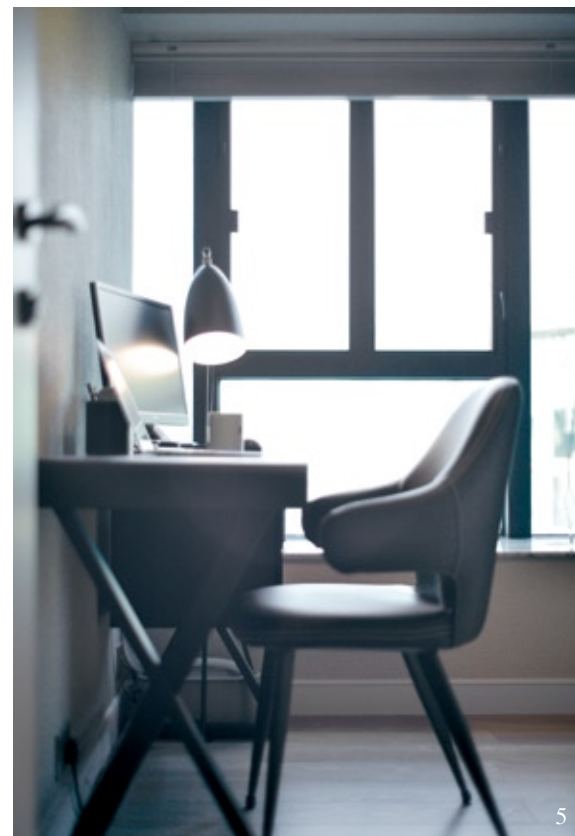
2



4



3



5

圍營造的亮點，同樣可以發光發亮，飯廳吊置由三組圓罐燈罩組合的燈飾，金屬圍邊點綴奪目；坐檯燈的燈座支撐燈罩，毋須抬頭觀看，也可感受這分金調魅力。除了金調外，櫃面凹凸有序的素白木線，同樣是法式風格的重要元素，單位的木櫃面統一以白櫃配木線構圖設計，空間統一整潔。

完美配搭 柱形鞋櫃與壁燈

燈飾選擇，同樣是此案重點所在，飯廳的燈飾、梳化旁角几擺放的坐檯燈、書房內的天花及檯燈，歐陸式的風格貫穿居室每個角落。客廳一隅，電視地櫃旁的「白柱」，柱面裝置的壁燈，頓成空間的布置亮點。「白柱」內有乾坤，將柱側門板打開，便會得悉「白柱」的實際用途，門板一幅過設計，不留半點開合門隙的痕跡，櫃面設計清脆利落，三呎櫃門內為鞋櫃設計，將屋主兩口子的鞋履一概收納其中。對向客廳的櫃面更裝置一盞壁燈，金屬燈座配米白燈罩，與柱形

1/ 屋主的愛貓常常伏在梳化上，細心觀察檯燈散發炫目光亮。

2/ 木線櫃面配金色壁燈，將法式格調完美演繹。

3/ 廚房與玄關分隔牆壁拆掉，兩區連貫增強整體空間感，廚房內鋪設灰色石紋地磚，易於打理，與廳區纖維地板清晰分隔，空間連貫，用途分隔。

4/ 書房櫃門以白木配金色門把設計，配合天花吊燈及書桌檯燈，予人安穩踏實的感覺，在此工作或溫習尤其專注。

5/ 家具的選購同樣是氛圍營造的重要元素，這張帶點懷舊的扶手椅，擔上畫龍點睛的作用。



1

鞋櫃互奏一份典雅的風格，布局簡約，卻不失空間話題焦點。

灰與白 游走於沉調與淨素之間

1/ 主人房與毗連房間的牆壁拆掉，善用空間，改以牆櫃作分隔。對向主人房以白木配木線飾牆點綴，跨佔少量空間供擺放影音器材，其餘一律歸納作書房儲物櫃用途。

2/ 睡床旁一組四幅櫃門的衣櫃，為主人房提供充裕的儲物空間，灰色櫃門配金色門把，法式布置元素全盤傾注。

3/ 浴室布置雅致和諧，啡木櫃門配雪白檯面，營造舒適的氛圍。

4/ 方形的蓮蓬花灑給予潺潺而下的流水沖擊，掃走身心疲倦，淋浴感受一樂也。

5/ 另一浴室同樣舒適和諧，以接近的灰、米及白色布置，大地色系自然平和。

香檳金是營造法式風格的主導用色，灰白同樣是設計師刻意糅合的和諧色澤，大門面髹上灰色油漆，帶領入內。飯廳一張雲石餐檯，灰白石紋滿布其中，自然地融合於全屋的法式設計當中。還有，電視背牆一幅髹上另一灰髹的牆飾，與大門處於同一向方位，安坐於梳化上，可體驗兩種灰調營造的和諧視效。

全屋4房2廳，其中連貫兩房的牆壁拆掉，以一組連貫天地的間隔牆櫃作房間分隔，對向主人房端貫徹以白木配木線作飾牆點綴，跨佔部分分隔牆櫃安頓影音器材，其餘牆櫃一概納入書房用途，為屋主提供主人房外的高身儲物櫃。兩房的儲物衣櫃設計同出一轍，木線櫃面配合金色門把，沒有半點花巧的點綴，增加門把的粉飾力量。●



2



3

4



5